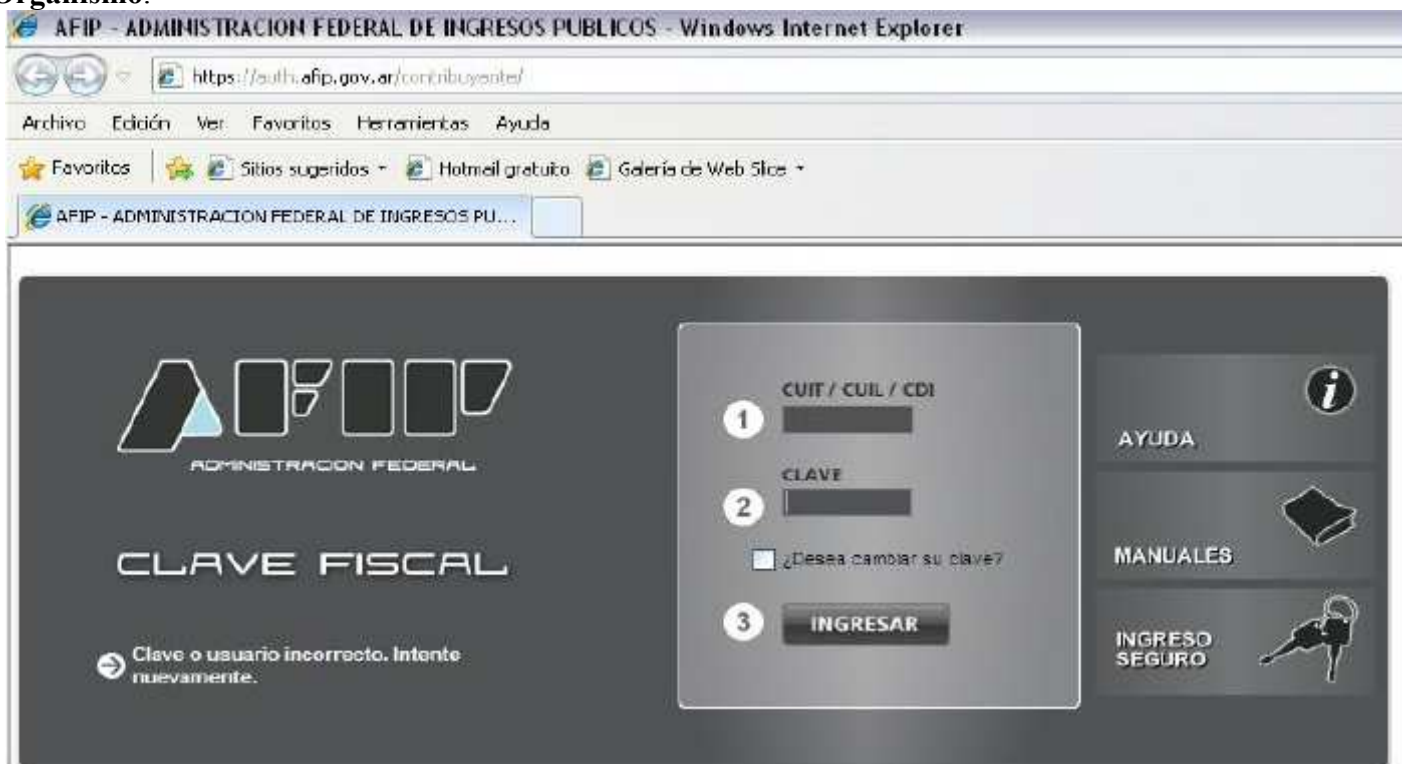


Alta del servicio Solicitud de Constancia de Cumplimiento Fiscal en AFIP

PASO 1:

Ingresar a la página de AFIP (www.afip.gov.ar) y autenticarse con su “Clave Fiscal” otorgada por dicho Organismo.



PASO 2:

El sistema desplegará el listado de servicios que tiene incorporados a su “Clave Fiscal”. Deberá presionar sobre el servicio denominado “Administrador de Relaciones de Clave Fiscal”.



PASO 3:

A los efectos de dar de alta el servicio deberá presionar “ADHERIR SERVICIO”.

Administrador de Relaciones

Bienvenido Usuario
Actuando en representación de

Servicio Administrador de Relaciones

Este servicio le permite gestionar (incorporar y revocar) autorizaciones para operar servicios en nombre suyo o de la persona que representa. Las operaciones generan formularios oficiales AFIP. Los mismos se abren en ventanas emergentes para su mayor facilidad en la operación. Por favor tenga en cuenta esto a la hora de configurar su navegador.

- Utilizando el botón "Adherir Servicio" podrá asociar un servicio a su Clave Fiscal. Esta es una nueva opción más simple y rápida de utilizar. Tenga en cuenta que el mismo no es válido para habilitar un servicio en representación de otra persona.
- Utilizando el botón "Nueva Relación" podrá generar nuevas autorizaciones para utilizar servicios. Las autorizaciones podrán ser para Ud. mismo o bien para autorizar a otras personas para acceder a algún servicio en su nombre.
- Utilizando el botón "Consultar" podrá buscar las distintas relaciones existentes para su persona, discriminadas por Representantes (Personas que le representan a Ud.) y Representados (Personas que Ud. representa).

ADHERIR SERVICIO

Nueva Relación

CONSULTAR

PASO 4:

En la pantalla siguiente deberá presionar el botón del Organismo al que corresponde el Servicio a delegar, en este caso “API”. Luego presionar “Servicios Interactivos” y por último el servicio “API – Santa Fe – CEFI”.

AFIP - ADMINISTRACION FEDERAL DE INGRESOS PUBLICOS - Windows Internet Explorer

https://servicios1.afip.gov.ar/ClaveFiscal/AdminRel/serviceSearch2.aspx?representado=271790421

Provincia de Santa Fe

Servicios Interactivos

- API Sante Fe - VEPAI
- API Sante Fe - Visualización de Pagos
- API-Santa Fe - Acopiadores
- API - Santa Fe - Requerimiento de información para acopiadores
- API-Santa Fe Municipalidades y Comunas
- API - Santa Fe - Download de Archivos para Municipalidades y Comunas
- API-Santa Fe- CEFI
- API-Santa Fe- Solicitud de Constancia de Cumplimiento Fiscal
- API-Santa Fe- COPRIB
- API-Santa Fe- Consulta de Retenciones
- API-Santa Fe- cot
- API-Santa Fe- Generación Código de peración de Traslado
- API-Santa Fe- LDAE
- API-Santa Fe- Liquidación de Deuda (Impuestos de Autoliquidación)
- API-Santa Fe- LD-Escribanos
- API-Santa Fe- Liquidación de Deuda Impuesto Inmobiliario para Escribanos
- API-Santa Fe- Multas comercio
- Multas Dirección Gral. de Comercio y Servicios
- API-Santa Fe- PREDEJU
- API-Santa Fe- Presentación DJ Anual
- API-Santa Fe- RCIF
- API-Santa Fe- Reempadronamiento de Contribuyentes de Interés Fiscal
- API-Santa Fe- SIADES

PASO 5:

Corroborada la totalidad de la información presione el botón "CONFIRMAR".

The screenshot shows the 'Administrador de Relaciones' web application in Internet Explorer. The browser address bar displays the URL: <https://servicios.afip.gov.ar/ClaveFiscal/AdminRel/relacionActLec.aspx?acceso=27302544056&representante=87902564405&serviciname=web3/>. The page title is 'AFIP - ADMINISTRACION FEDERAL DE INGRESOS PUBLICOS - Windows Internet Explorer'. The application header includes the AFIP logo and the title 'Administrador de Relaciones'. A navigation menu on the left lists: 'ABC-Consultas y Respuestas', 'Agenda de vencimientos', 'Biblioteca Electrónica', 'Compras', 'Canales de Contacto', and 'Estadísticas'. The main content area features a 'Bienvenido Usuario' message and a form titled 'Incorporar nueva Relación'. The form fields are: 'Autonzante (Dador)', 'Representado' (with a dropdown menu), 'Servicio' (set to 'AP-Santa Fe-' with a note '(Nivel de seguridad mínimo requerido)'), and 'Representante' (with a note '(Clave Fiscal Nivel.)'). There are 'BUSCAR' buttons next to the 'Servicio' and 'Representante' fields, and a 'CONFIRMAR' button at the bottom of the form.

AFIP

Acceda con Clave Fiscal:
CUIT / CUIL / CDI

ABC-Consultas y Respuestas

Agenda de vencimientos

Biblioteca Electrónica

Compras

Canales de Contacto

Estadísticas

Administrador de Relaciones

Bienvenido Usuario.
Actuando en representación de

Incorporar nueva Relación

Autonzante (Dador)

Representado

Servicio AP-Santa Fe- (Nivel de seguridad mínimo requerido) **BUSCAR**

Representante (Clave Fiscal Nivel.) **BUSCAR**

CONFIRMAR